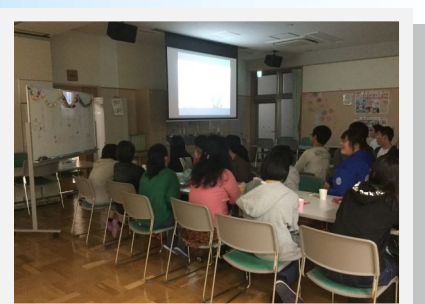


寄宿舎生活の様子

女川高等学園が開校してから3年、全寮制の寄宿舎として初めて3学年がそろう年度となりました。新たに26名の1年生を迎え、全舎生77名となりました。新しい仲間が増え、とてものにぎやかな生活を送っています。ひとつ屋根の下で暮らす生徒たち、人との関わりの中で心身ともに大きくなっていく姿に期待がかかります。

歓迎会



2・3年生の先輩たちが主体となり、1年生のために歓迎会を開いてくれました。自己紹介をしたり歓談したりしながら、仲間意識の高まりを感じる時間となりました。

オリエンテーション



1年生を対象に、様々なオリエンテーションが行われ、生活の決まりや掃除、外出などの日課について学びました。新しい環境の中、早く寄宿舎に慣れようと頑張っています。